



REFRESH, UPGRADE, PERFORM

Tile production line improvements



ATM-ATE-PPB KIT D'AUTODIAGNOSTIC

SACMI for flexibility

Avec cet ensemble de solutions, vous pourrez améliorer le contrôle de l'atomiseur et de la pompe à pistons pour la barbotine.

L'intervention est disponible sur tous les modèles d'atomiseurs ATM et ATE et sur les pompes à pistons PPB.



Extended capabilities

AVANTAGES

- Plus de **cohérence/répétabilité** du processus
- **Entretien préventif** des pièces d'usure
- Identification plus **précise**, plus facile et plus rapide des problèmes
- Réduction des **arrêts imprévus**

Voir les autres solutions
de renouvellement pour le préparation des poudres





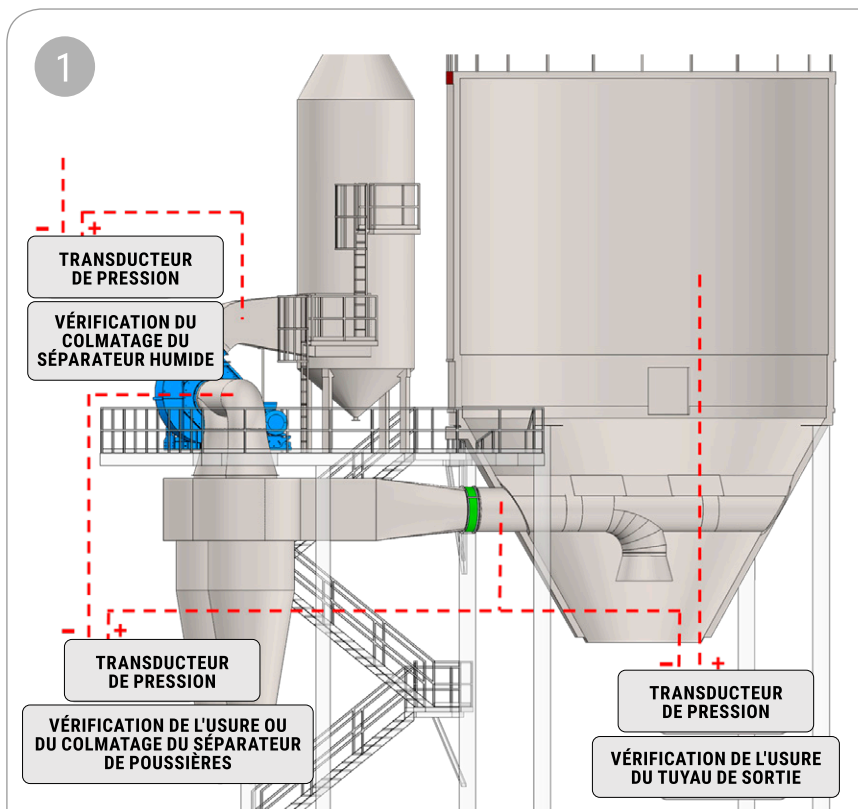
REFRESH, UPGRADE, PERFORM

Tile production line improvements



ATM-ATE-PPB – KIT D'AUTODIAGNOSTIC

Fiche technique



Le kit fourni comprend plusieurs solutions dont l'association permet d'obtenir des avantages significatifs en termes de contrôle, de gestion et de disponibilité de la machine, de cohérence et de répétabilité du processus.

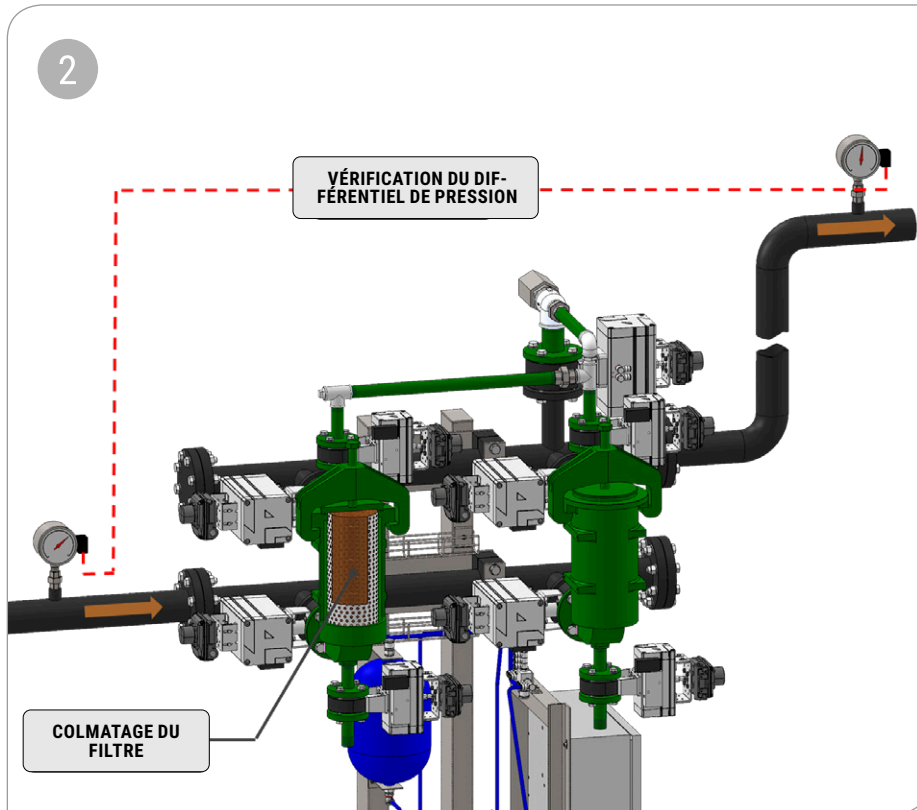
L'intervention inclut :

1. Des transducteurs appropriés dans le **conduit de l'air vicié**, pour détecter à l'avance les problèmes d'usure ou d'endommagement du tuyau lui-même, des cyclones, du ventilateur ou du volet (le cas échéant) et/ou du séparateur/filtre ;

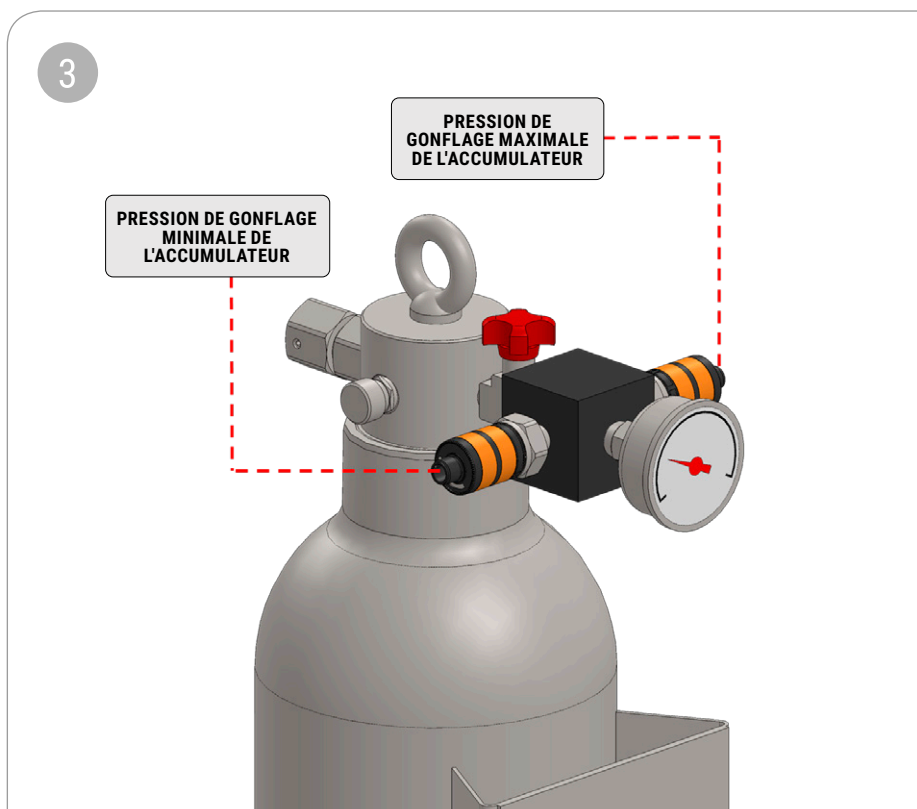


REFRESH, UPGRADE, PERFORM

Tile production line improvements



2. La mesure des pertes de charge dans les **filtres à barbotine** pour prévenir le colmatage ;

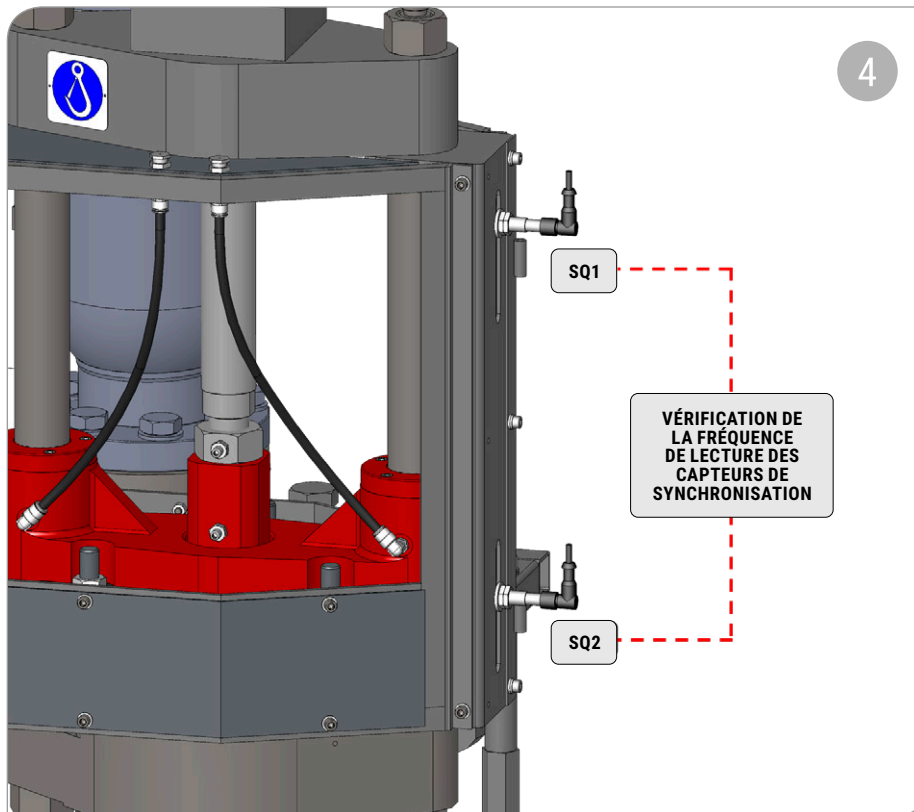


3. La mesure de la pression à l'intérieur de l'**accumulateur** PPB pour éviter les dommages et un **transducteur de pression** pour surveiller la pression de l'huile de l'unité de contrôle PPB par rapport à la pression d'atomisation, afin de détecter les fuites hydrauliques dans le circuit ;



REFRESH, UPGRADE, PERFORM

Tile production line improvements



4. Un logiciel de contrôle du rephasage des pistons de la pompe PPB, pour garantir le réglage correct des capteurs d'inversion.

Dans tous les cas, lorsque les **seuils d'alarme** préétablis sont dépassés, le système **alerte l'opérateur** pour qu'il intervienne convenablement, facilitant ainsi la résolution du problème avant qu'il ne provoque des arrêts imprévus ou des défauts de production.

L'alarme générée par l'un de ces instruments N'ENTRAÎNE PAS l'arrêt de la machine, ce qui simplifie la gestion et permet de programmer à l'avance l'entretien nécessaire.