



REFRESH, UPGRADE, PERFORM

Tile production line improvements



ATM-ATE-PPB KIT AUTODIAGNOSTICA

SACMI for flexibility

Con questo insieme di soluzioni, potrai migliorare il controllo dell'atomizzatore e della pompa a pistoni per barbotina.

L'intervento è disponibile su tutti i modelli di atomizzatore ATM e ATE e sulle pompe a pistoni PPB.



Extended capabilities

VANTAGGI

- Più **costanza/ripetibilità** del processo
- **Manutenzione preventiva** delle parti soggette a usura
- Identificazione dei problemi più **accurata**, semplice e rapida
- Riduzione dei **fermi imprevisti**

Vedi le altre soluzioni
di revamping per l'atomizzatore





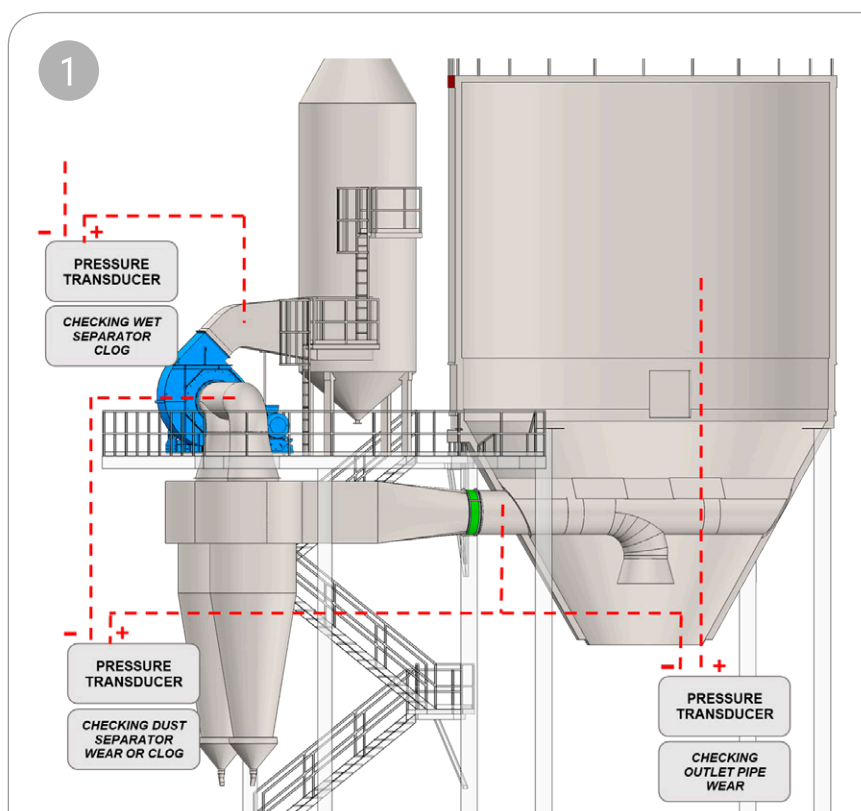
REFRESH, UPGRADE, PERFORM

Tile production line improvements



ATM-ATE-PPB - KIT AUTODIAGNOSTICA

Scheda tecnica



Il kit fornito comprende diverse soluzioni, l'insieme delle quali consente di ottenere vantaggi significativi in termini di controllo, gestione e disponibilità della macchina, costanza e ripetibilità del processo.

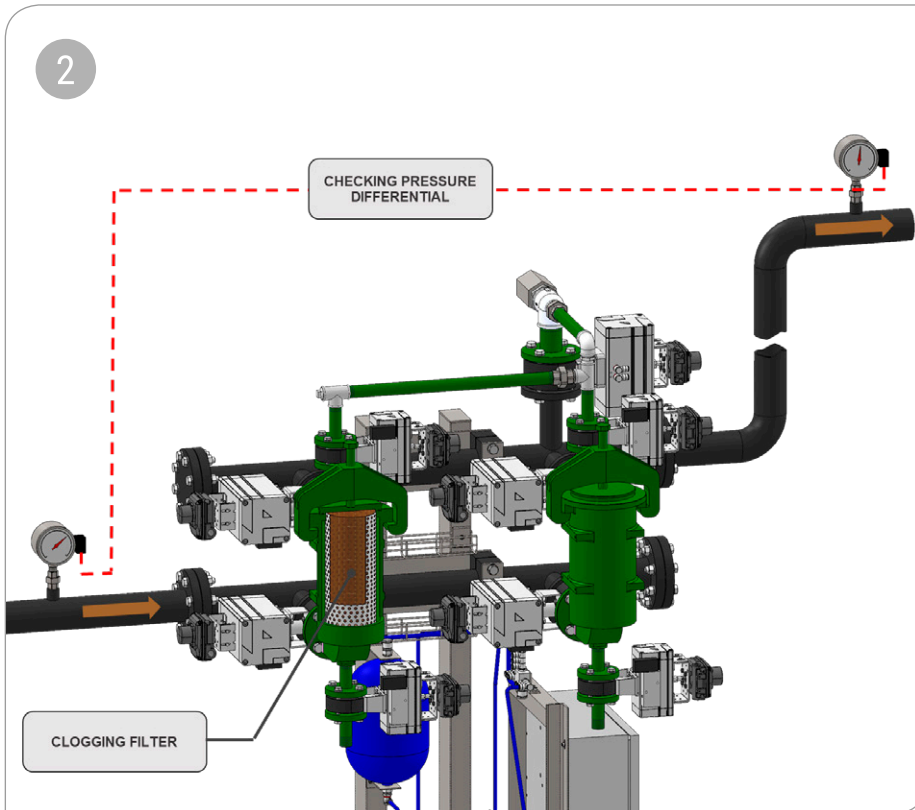
L'intervento comprende:

1. Opportuni trasduttori nel **condotto dell'aria esausta**, per individuare in anticipo problematiche di usura o danneggiamenti nel tubo stesso, nei cicloni, nel ventilatore o serranda (se presente) e/o nell'abbattitore/filtro;

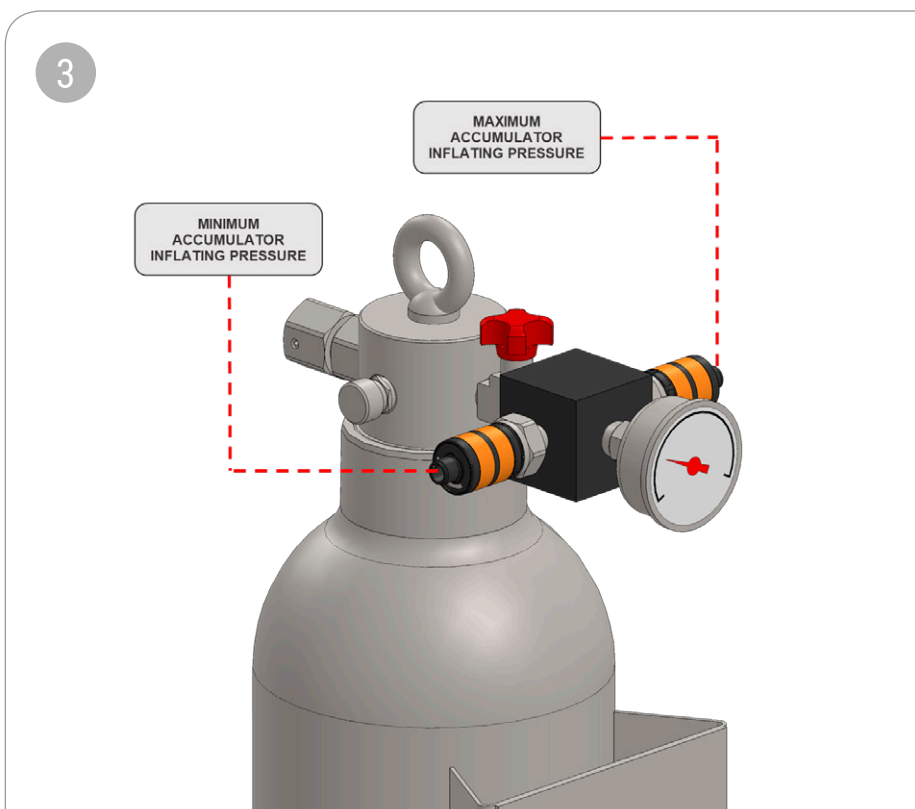


REFRESH, UPGRADE, PERFORM

Tile production line improvements



- Misura delle perdite di carico dei **filtri barbottina** per prevenire l'intasamento;

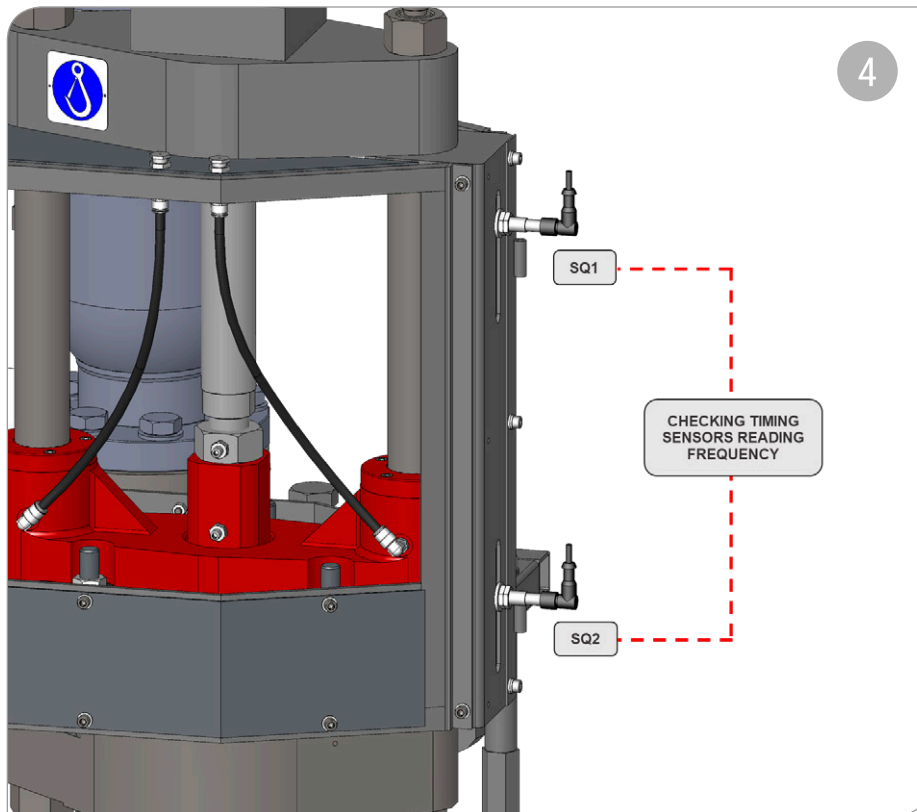


- Misura della pressione interna all'**accumulatore** PPB per evitarne il danneggiamento e **Trasduttore di pressione** per monitorare la pressione dell'olio della centralina PPB in relazione alla pressione di atomizzazione, per individuare perdite idrauliche nel circuito.



REFRESH, UPGRADE, PERFORM

Tile production line improvements



4. Software di verifica del rifasamento dei pistoni della pompa PPB, per assicurare una corretta regolazione dei sensori di inversione.

In tutti i casi, al superamento delle **soglie di allarme** preimpostate, il sistema **avverte l'operatore** per l'opportuno intervento, agevolandone la risoluzione prima che questo provochi problemi quali fermi imprevisti o difetti nella produzione.

L'allarme generato da uno di questi strumenti NON provoca il fermo macchina, semplificando la gestione e consentendo di programmare in anticipo le dovute manutenzioni.