



REFRESH, UPGRADE, PERFORM
Tile production line improvements



ATM-ATE-PPB KIT DE AUTODIAGNÓSTICO

SACMI for flexibility

Com este conjunto de soluções, poderá melhorar o controlo do atomizador e da bomba de pistões para barbotina.

A intervenção está disponível em todos os modelos de atomizadores ATM e ATE e nas bombas de pistões PPB.



Extended capabilities

VANTAGENS

- Maior **consistência/repetibilidade** do processo
- **Manutenção preventiva** das peças sujeitas a desgaste
- Identificação de problemas mais **precisa**, simples e rápida
- Redução das **paragens imprevistas**

Confira outras soluções
de renovação para preparo do pó





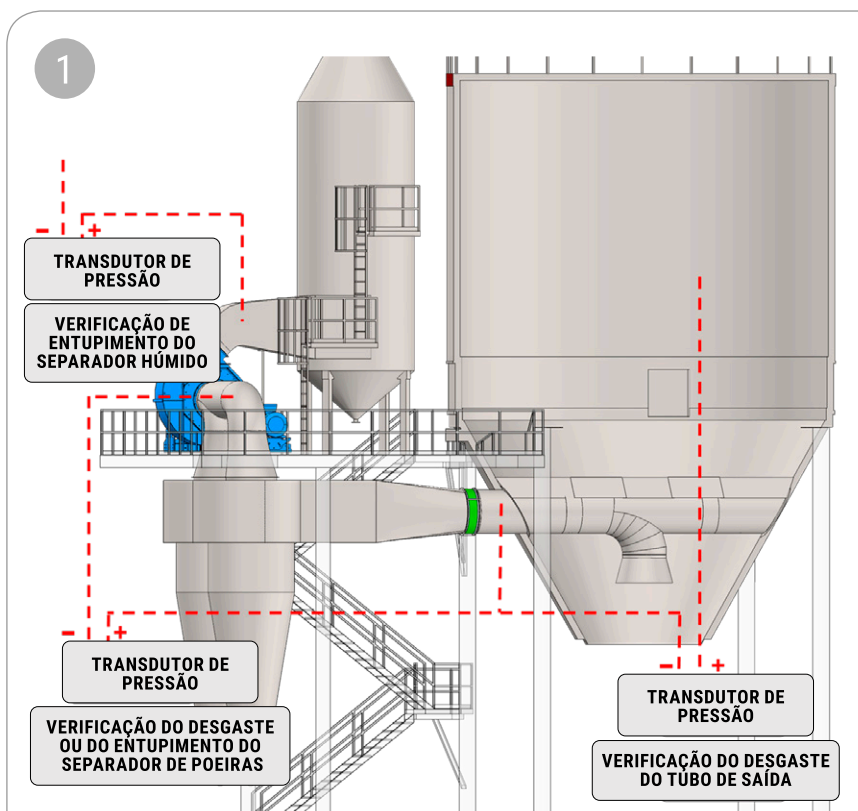
REFRESH, UPGRADE, PERFORM

Tile production line improvements



ATM-ATE-PPB - KIT DE AUTODIAGNÓSTICO

Ficha técnica



O kit fornecido inclui várias soluções, cuja combinação proporciona vantagens significativas em termos de controlo, gestão e disponibilidade da máquina, assim como consistência e repetibilidade do processo.

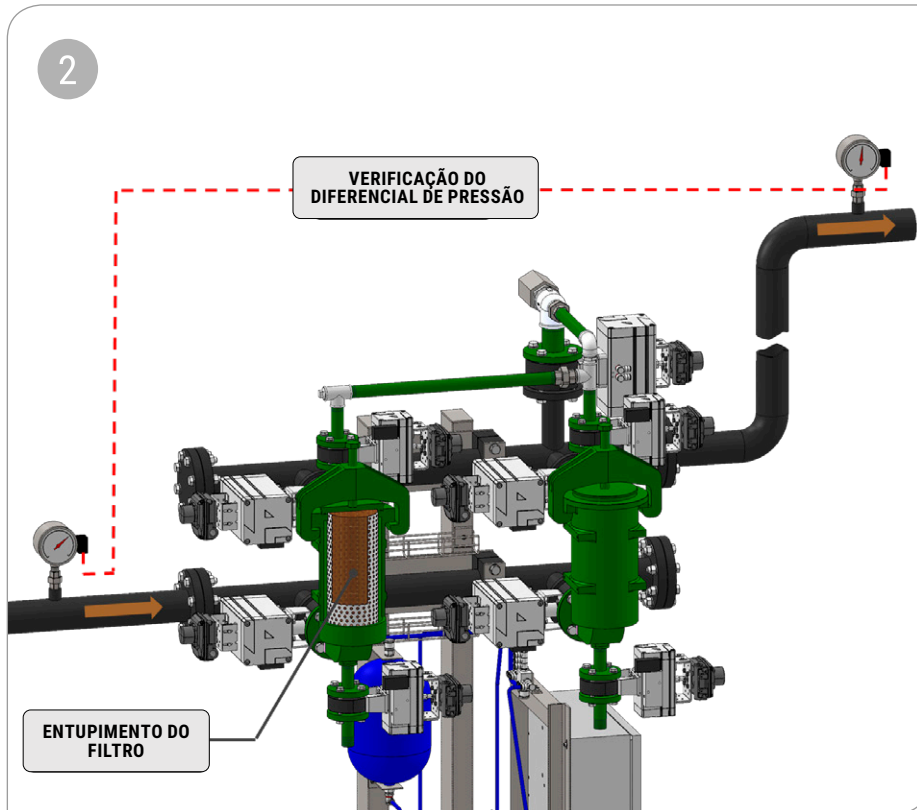
A intervenção inclui:

1. Transdutores específicos na conduta de ar de exaustão para detetar antecipadamente problemas de desgaste ou danos no próprio tubo, nos ciclones, no ventilador ou na válvula de regulação (se presente) e/ou no depurador/filtro;

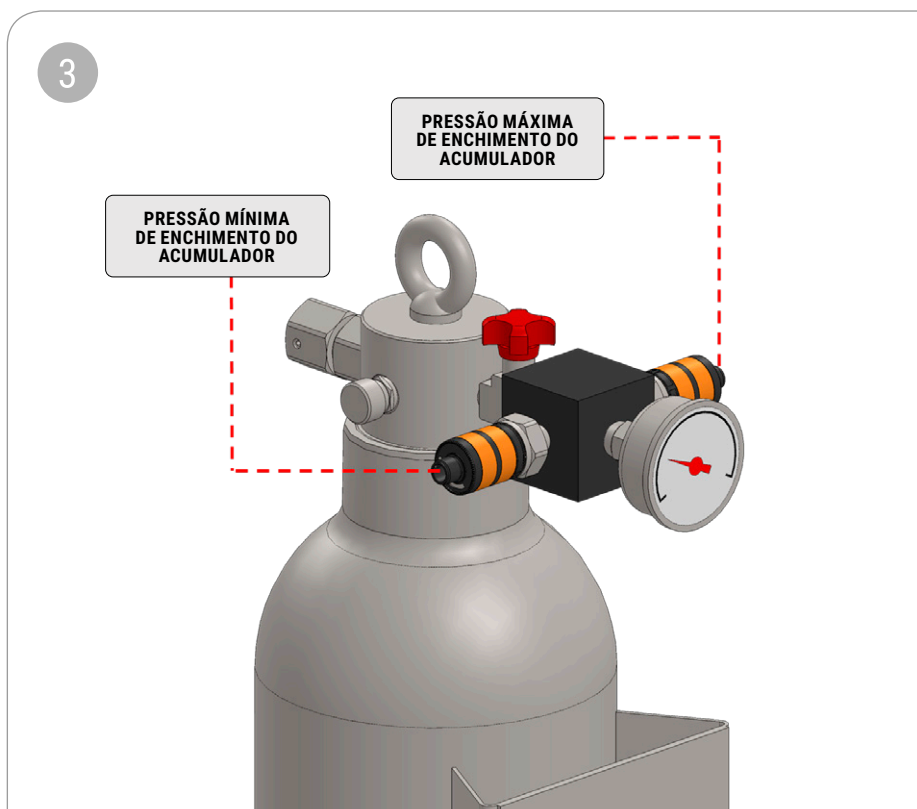


REFRESH, UPGRADE, PERFORM

Tile production line improvements



2. Medição das perdas de carga dos filtros de barbotina para evitar entupimentos;

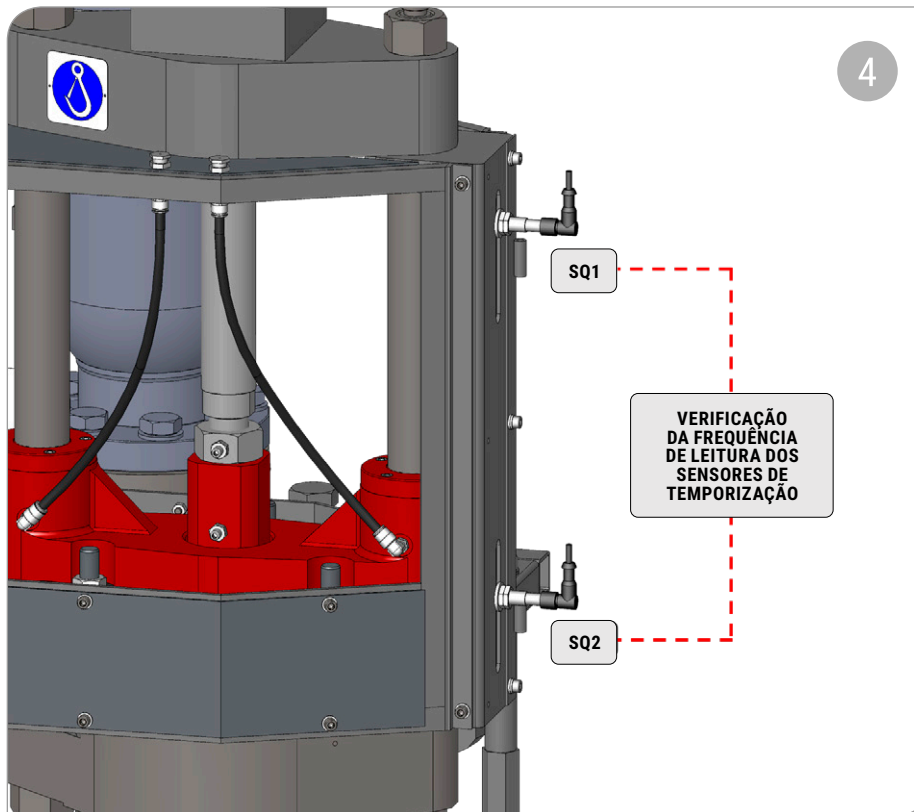


3. Medição da pressão dentro do acumulador PPB para evitar danos e Transdutor de pressão para monitorizar a pressão do óleo da unidade de controlo PPB em relação à pressão de atomização, para identificar fugas hidráulicas no circuito.



REFRESH, UPGRADE, PERFORM

Tile production line improvements



4. Software de verificação do ajuste de fase dos pistões da bomba PPB, para garantir a regulação correta dos sensores de inversão.

Em todos os casos, quando os limites de alarme predefinidos são ultrapassados, o sistema alerta o operador para a intervenção necessária, facilitando a resolução antes que ocorram problemas como paragens imprevistas ou defeitos na produção.

O alarme gerado por um destes instrumentos NÃO provoca a paragem da máquina, o que simplifica a gestão e permite programar antecipadamente as devidas manutenções.