



REFRESH, UPGRADE, PERFORM

Tile production line improvements



MTC逆变

SACMI可实现节能

通过转换电机驱动和引入带逆变器的新电气面板,您可以最大限度提高MTC连续研磨机的能效和泥浆稳定性。



Optimized consumption management

优势

- 降低维护成本
- 节能
- 电源无功功率因数变化
- 自动化提高带来的新功能:
 1. 恒定功率(残余稳定性)
 2. 配方百分比(轻松调整)
 3. 水密度和泥浆测量(ATM节能)

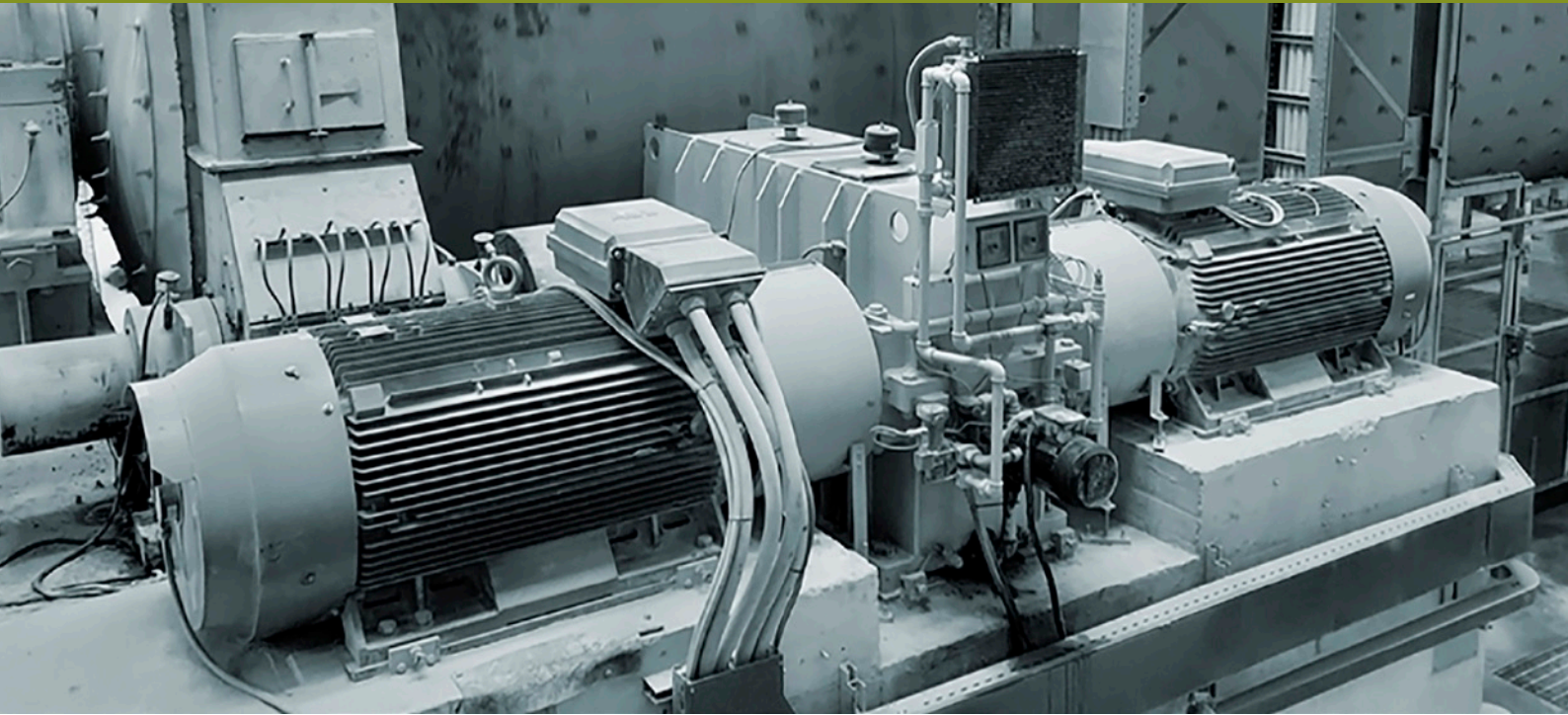
查看其他车身准备改造解决方案





REFRESH, UPGRADE, PERFORM

Tile production line improvements



MTC逆变 技术特征

在皮带驱动装置中,工作包括拆卸起动装置并用销套联轴器更换液压联轴器。在电晕放电电机驱动装置中,水冷直流电机由伺服辅助或自通风交流电机取代。更少的组件和更软的起动将维护和备件成本降至最低。此外,由于逆变器驱动器的效率更高,可以节省大量能源。

新控制面板还引入了新功能:

- **恒定功率:**速度根据研磨体的级别和粘度变化,从而获得恒定的研磨残渣 ---> 更好的产品质量
- **配方百分比:**根据所需的干燥产品产量,程序自动计算研磨机入口流速(原材料、水和抗絮凝剂)
- **水密度控制:**配方百分比考虑到给水中的干燥产品,以获得恒定的泥浆密度 ---> 在雾化过程中节能
- **泥浆密度控制:**在研磨机出口处连续测量泥浆密度/粘度,并可自动校正配方。