



REFRESH, UPGRADE, PERFORM

Tile production line improvements



HMI升级

SACMI可轻松获取实时信息

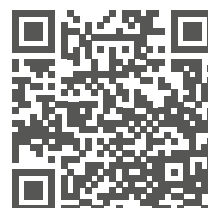
安装新的19英寸触摸屏操作面板。该面板可以安装在采用Profibus自动化的电气面板中。



优势

- 清晰即时的用户界面
- 无需Citect HMI目前使用的鼠标和键盘
- 它结合了最新的工厂改进
(功率调节/水密度/增韧剂/筛洗等)
- 与新一代工厂管理器和部门中其他装置接口
(配方管理、用户、维护等)

查看其他车身准备改造解决方案





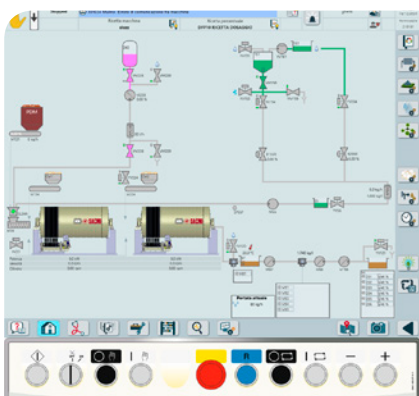
REFRESH, UPGRADE, PERFORM

Tile production line improvements



HMI升级

技术特征



将采用Profibus自动化的面板更换为新面板, 您可以获得:

- 触摸屏
- 改进的操作和新的按钮面板
- 改进的百分比配方管理

对每个设备进行精确诊断 将控制面板更换为最新一代Powerlink自动化, 可以获得:

- 模块逆变器参数设置的控制
- 与质量流量计的集成连接
- 原材料皮带校准页面

