



REFRESH, UPGRADE, PERFORM

Tile production line improvements



ACTUALIZACIÓN HMI

SACMI for easiness real time info

Instalación de un nuevo panel operador 19" pantalla táctil.

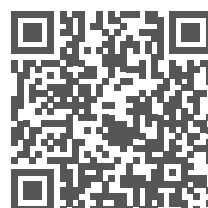
El panel puede montarse en los cuadros eléctricos con automatización Profibus.



VENTAJAS

- Interfaz usuario clara e inmediata
- Eliminación de ratón y teclado actualmente en uso en las HMI Citect
- Integra las últimas mejoras de instalación
(regulación en potencia/densidad agua/agente endurecedor/lavado tamices, etc.)
- Conexión con los supervisores de fábrica de nueva generación y con las demás unidades presentes en el departamento
(Gestión Recetas, usuarios, mantenimiento, etc.)

ver otras soluciones
de renovación para preparación de pasta





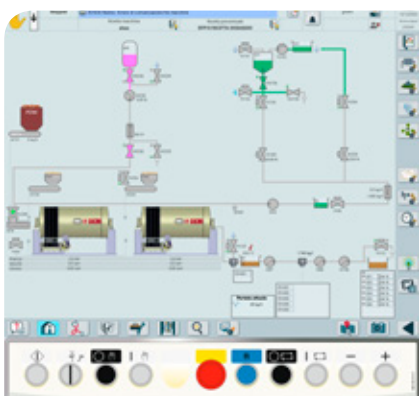
REFRESH, UPGRADE, PERFORM

Tile production line improvements



ACTUALIZACIÓN HMI

Ficha técnica



Los cuadros con automatización Profibus se sustituyen por un nuevo panel, que permite obtener:

- **Pantalla Táctil**
- Uso mejorado y nuevo **panel de pulsadores**
- Gestión mejorada **receta porcentaje**
- **Diagnóstico** puntual en cada dispositivo

La sustitución del cuadro de control por automatización de última generación Powerlink permite obtener:

- Control de la **parametrización** de los convertidores de los módulos
- **Conectividad** integrada con medidores másicos
- Página de **calibración** cintas materias primas

