



# REFRESH, UPGRADE, PERFORM

## Tile production line improvements



# ATUALIZAÇÃO HMI

## SACMI for easiness real time info

Instalação de um novo painel do operador 19" com ecrã de toque.

O painel pode ser montado nos quadros elétricos com automação Profibus.



## VANTAGENS

- Interface do utilizador clara e imediata
- Eliminação do rato e teclado atualmente em uso nas HMI Citect
- Integra as últimas melhorias do sistema  
(ajuste de potência/densidade da água/endurecedor/lavagem das peneiras etc.)
- Conexão com os supervisores das fábricas de nova geração e outras unidades do departamento  
(Gestão de Receitas, utilizadores, manutenções, etc.)

Confira outras soluções  
de renovação para preparo do corpo





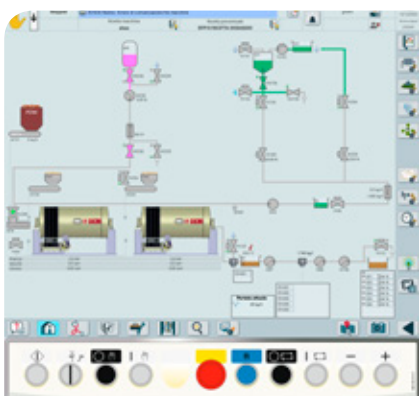
# REFRESH, UPGRADE, PERFORM

Tile production line improvements



## ATUALIZAÇÃO HMI

### Ficha técnica



Os quadros com automação Profibus são substituídos por um novo painel, que permite obter:

- **Ecrã de toque**
- Melhor usabilidade e nova **botoeira**
- Melhoria da gestão de **receita percentual**
- **Diagnóstico** pontual de cada dispositivo

A substituição do quadro de controlo por um automatismo Powerlink de última geração permite obter:

- Controlo da **parametrização** dos inverter dos módulos
- **Conectividade** integrada com medidores de massa
- Página de **calibragem** das esteiras de matérias-primas

